

FOR RENT

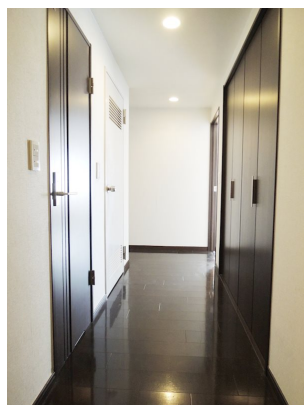
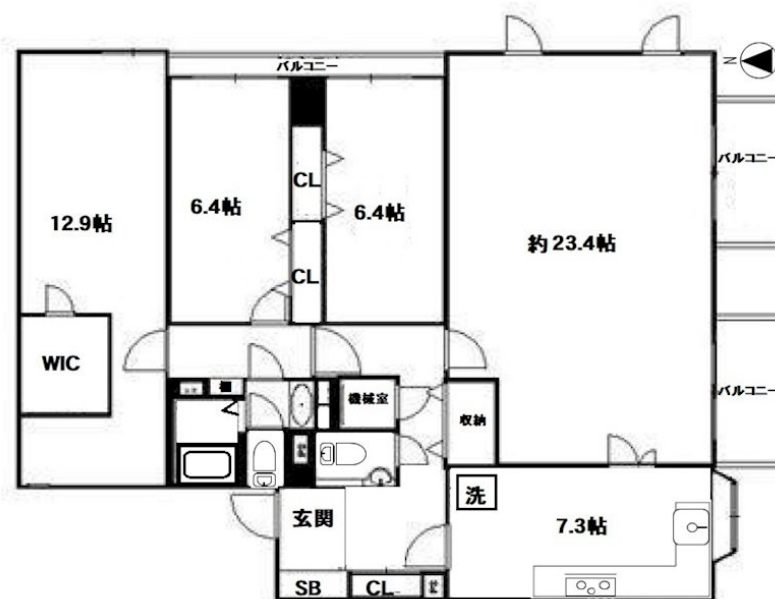
賃料	管理費等
570,000円	50,000円

2F以上,角住戸,最上階,陽当たり良好,分譲タイプ

【外観】



【間取り図】



図面と現況が異なる場合は現況が優先となります。

間取りの「S」はサービスルーム(納戸)です。

間取り	3LDK		
敷金	1ヶ月	礼金	1ヶ月
敷引/償却金	-	保証金	-
物件種別	マンション(居住用)		
建物名・部屋番号	松濤ナショナルコート 301号室		
物件所在地	東京都渋谷区神山町 28-9		
交通	東京メトロ千代田線 代々木公園駅 徒歩10分 小田急線 代々木八幡駅 徒歩13分		
間取詳細			
構造・規模	鉄筋コンクリート 3階建 3階		
専有面積	132㎡	向き	
築年月	1974年6月	契約期間	2年
損害保険		入居時期	即時
駐車場			
設備	3口以上コンロ,TVインターホン,ウォークインクローゼット,エアコン,システムキッチン,トイレ有,パ		
その他費用	[備考] 火災保険2万円/鍵交換費用3万円~/24時間サポート1.5万円/消臭消毒1.5万円/事務手数料1.5万円/更新時事務手数料0.5カ月/カード決済可		
入居諸条件	ペット可		
保証会社	必須 100%~		
備考			

情報更新日2020年6月28日

No.0000013541

お問合せ先



東京都知事(2)第96193号

エフバイアール不動産

東京都渋谷区神宮前3丁目1-24ソフトタウン青山227

TEL:03-5770-1080

FAX:03-5770-1081

E-mail: info@fxr.jp

URL: http://fxr.jp



携帯サイトから物件詳細を閲覧できます!

取引態様	手数料負担の割合	貸主	借主
仲介	手数料配分の割合	元付	客付