

# FOR RENT

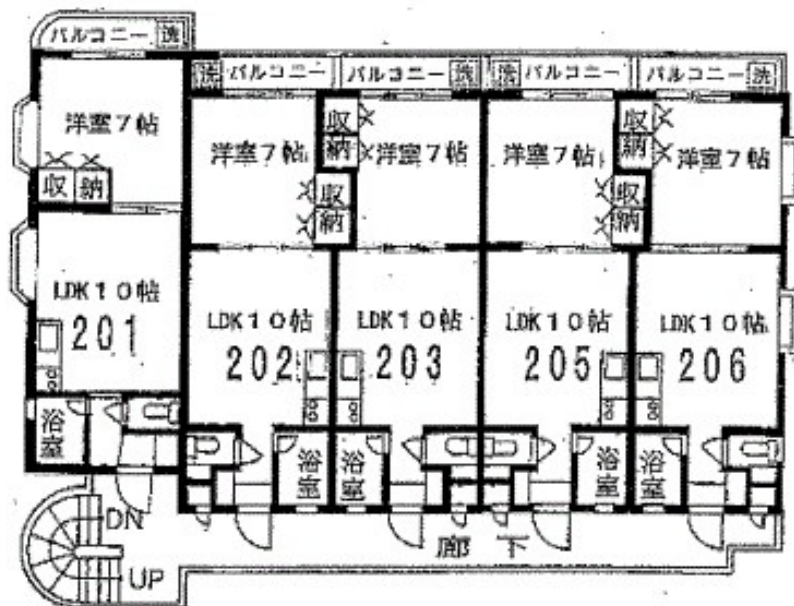
賃料	管理費等
115,000円	3,000円

2F以上,オートロック

### 【外観】



### 【間取り図】



図面と現況が異なる場合は現況が優先となります。

間取りの「S」はサービスルーム(納戸)です。

間取り	1LDK		
敷金	1ヶ月	礼金	1ヶ月
敷引/償却金	-	保証金	-
物件種別	マンション		
建物名・部屋番号	シャレー祐天寺カワベ第7 203号室		
物件所在地	東京都目黒区中町2丁目3-7		
交通	東急東横線 祐天寺駅 徒歩8分 東急東横線 中目黒駅 徒歩17分		
間取詳細			
構造・規模	鉄筋コンクリート3階建2階		
専有面積	35.64㎡	向き	
築年月	1988年4月	契約期間	2年
損害保険		入居時期	即時
駐車場	駐輪場		
設備	B S,エアコン,システムキッチン,シューズボックス,バス・トイレ別,室外洗濯機置場,収納2ヶ所,収納		
その他費用	[備考] 火災保険3.5万円~・鍵交換費用3万円(3.3万円税込)~・消臭消毒1.5万円(1.65万円税込)・事務手数料1.5万円(1.65万円税込)・更新時事務手数料0.5カ月/カード決済可		
入居諸条件	ペット不可 楽器等の使用不可 二人相談 子供不可		
保証会社	必須 住居100%~		
備考			

情報更新日2021年6月17日

No.0000011734



東京都知事(2)第96193号

## エフバイアール不動産

東京都渋谷区神宮前3丁目1-24201

TEL:03-5770-1080

FAX:03-5770-1081

E-mail: info@fxr.jp

URL: http://fxr.jp



携帯サイトから物件詳細を閲覧できます!

取引態様	手数料負担の割合	貸主	0%	借主	100%
仲介	手数料配分の割合	元付	0%	客付	100%