

FOR RENT

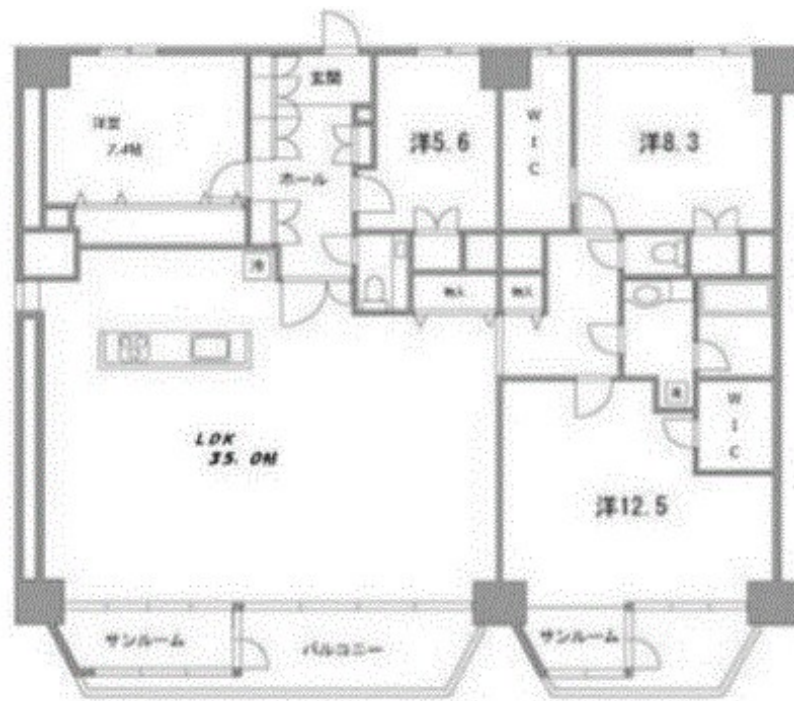
賃料	管理費等
496,100円	103,900円

2 F 以上, 3 面採光, 角住戸, 最上階, 陽当たり良好, 2 4 時間有人管理, メールボックス

【外観】



【間取り図】



図面と現況が異なる場合は現況が優先となります。

間取りの「S」はサービスルーム(納戸)です。

間取り	4LDK		
敷金	2ヶ月	礼金	1ヶ月
敷引/償却金	-	保証金	-
物件種別	マンション		
建物名・部屋番号	目黒プラザ 1601号室		
物件所在地	東京都品川区上大崎2丁目10-45		
交通	山手線 目黒駅 徒歩3分 東京メトロ南北線 目黒駅 徒歩3分		
間取詳細			
構造・規模	鉄骨鉄筋コンクリート 16階建 16階		
専有面積	155.44㎡	向き	
築年月	1970年12月	契約期間	2年
損害保険		入居時期	2022年8月上旬予定
駐車場			
設備	3口以上コンロ, ガスコンロ設置済, シューズボックス, パス・トイレ別, 光ファイバー, 室内洗濯機置場, 収		
その他費用	[備考] 火災保険2万円・鍵交換代2万円~・24時間サポート1.5万円・事務手数料1万円・消臭消毒1.5万円・更新時事務手数料0.5カ月		
入居諸条件			
保証会社	必須 住居80%~		
備考			

情報更新日2022年8月1日

No.000009861



お問合せ先

東京都知事(2)第96193号

エフバイアール不動産

東京都渋谷区神宮前3丁目1-24201

TEL:03-5770-1080

E-mail: info@fxr.jp

URL: http://fxr.jp



携帯サイトから物件詳細を閲覧できます!

取引態様	手数料負担の割合	貸主	借主
仲介	手数料配分の割合	元付	客付