

FOR RENT

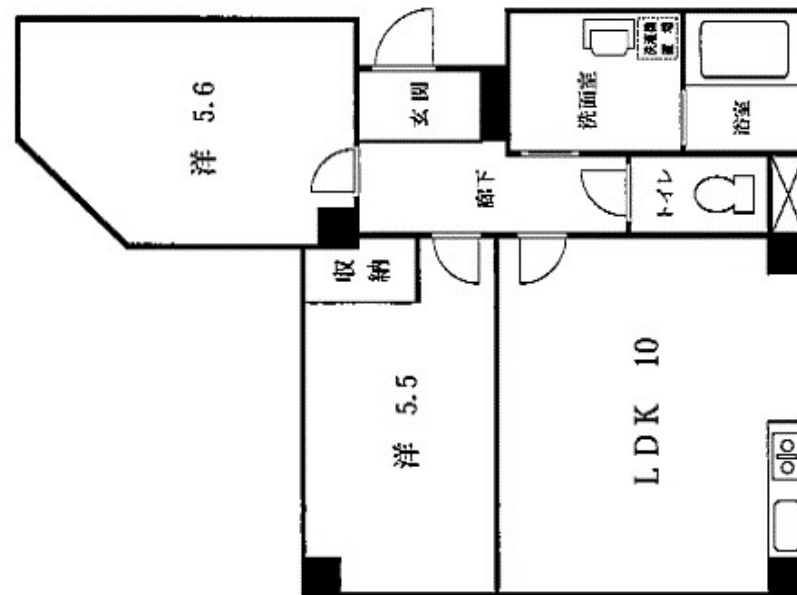
賃料	管理費等
147,000円	5,000円

2F以上,オートロック

【外観】



【間取り図】



間取り	2LDK		
敷金	1ヶ月	礼金	1ヶ月
敷引/償却金	-	保証金	-
物件種別	マンション(居住用)		
建物名・部屋番号	グランデージ都 401号室		
物件所在地	東京都杉並区南荻窪1丁目42-11		
交通	中央・総武線各停 荻窪駅 徒歩10分 京王井の頭線 高井戸駅 徒歩21分		
間取詳細			
構造・規模	鉄筋コンクリート 6階建 4階		
専有面積	48.33㎡	向き	
築年月	1992年3月27日	契約期間	2年
損害保険		入居時期	相談
駐車場	要問い合わせ 駐輪場		
設備	CATV, TVインターホン, エアコン, ガスコンロ設置済, システムキッチン, シューズボックス, バス・ト		
その他費用	[備考] 火災保険2万円・鍵交換代2万円～・24時間サポート1.5万円・事務手数料1万円・消臭消毒1.5万円・更新時事務手数料0.5か月		
入居諸条件	ペット相談 事務所相談 ルームシェア可		
保証会社	必須 住居60%～ 事務所80%～		
備考			

図面と現況が異なる場合は現況が優先となります。

間取りの「S」はサービスルーム(納戸)です。

情報更新日2019年5月22日

No.0000009621



東京都知事(1)第96193号

エフバイアール不動産

東京都渋谷区神宮前3丁目11-13

TEL:03-5770-1080

FAX:03-5770-1081

E-mail: info@fxr.jp

URL: http://fxr.jp



携帯サイトから物件詳細を閲覧できます!

取引態様	手数料負担の割合	貸主	借主
仲介	手数料配分の割合	元付	客付